



# Sentier : Entre Terre et Mer

Distance : 10,8 km Durée : 2h25

## Légende :

Sentier « Entre Terre et Mer »



Déviations Vtt/chevaux



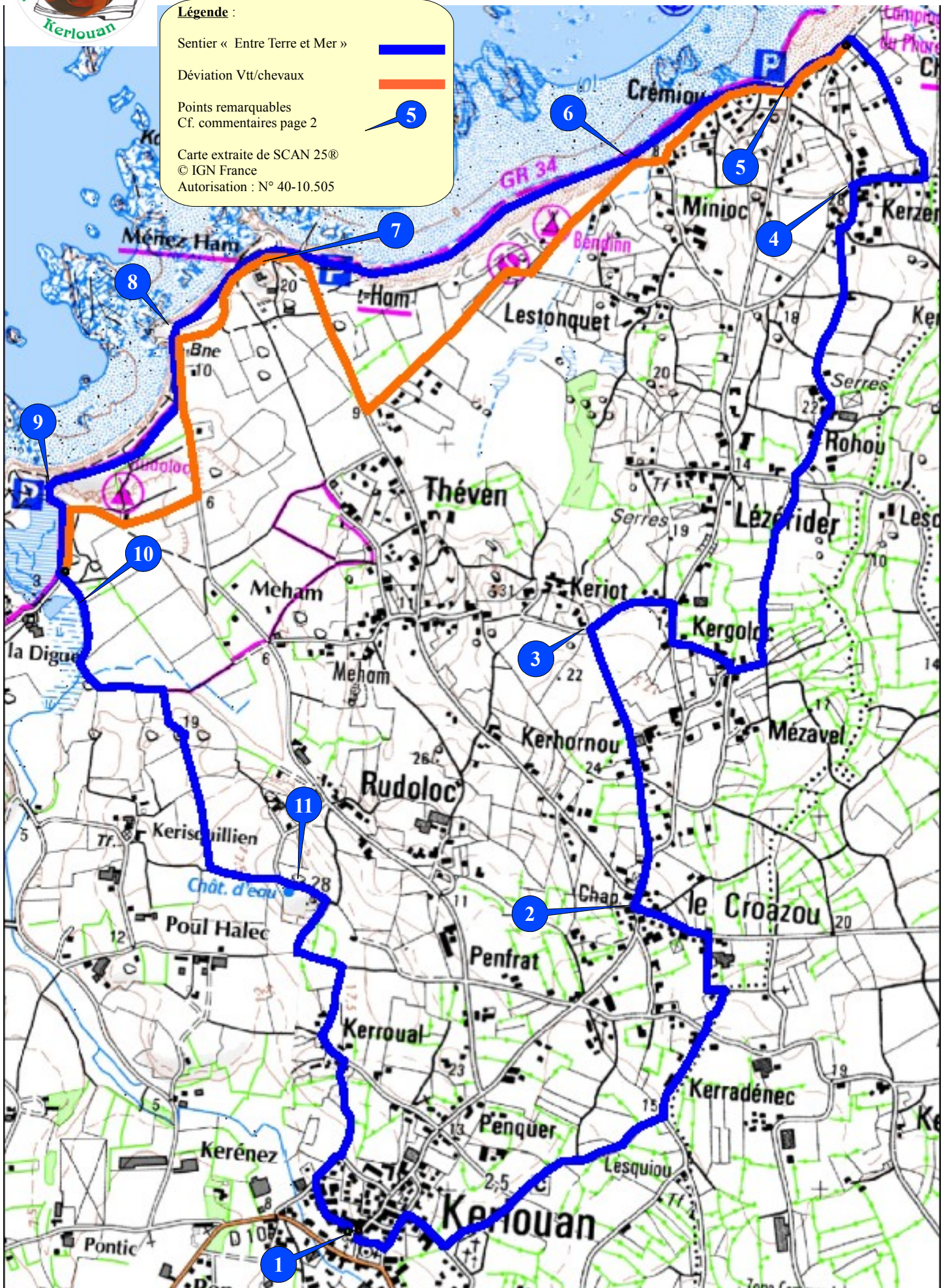
Points remarquables  
Cf. commentaires page 2



Carte extraite de SCAN 25®

© IGN France

Autorisation : N° 40-10.505





# Sentier : Entre Terre et Mer

## Points remarquables

1

Au parking de la chapelle Sainte Anne, suivre le balisage de couleur bleue.  
Sortir du parking vers l'église paroissiale Saint Brévalaire et prendre la direction du cimetière.



2

**La chapelle du Croazou**, autrement dit en français « la chapelle des croix » (1832), est la plus petite chapelle du Finistère.



3

La croix sur le talus aurait été érigée à l'envers....  
A 50 m en face se trouve **le lavoir de Keriot** (balisage jaune).  
Revenir à la croix.



4

Du village de Kerzenval on aperçoit sur la gauche le phare de Pontusval et la Chapelle Pol situés sur la commune de Brignogan-Plages.



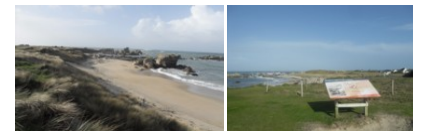
5

Sur le parking du Crémiou, se trouve le deuxième point de départ du sentier « Entre Terre et Mer ». A 100 m vers l'ouest, au second parking, début de la déviation pour les VTT et les chevaux.



6

Le sentier côtier, réservé aux piétons, suit le cordon dunaire jusqu'au village de Meneham.

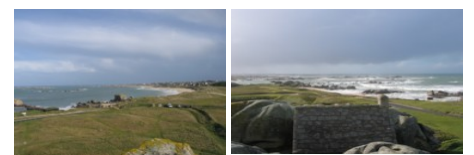


7

**Village de Meneham**. Visiter ce village, site classé remarquable : les maisons à avancées abritant le gîte d'étape, les ateliers des artisans d'art, l'auberge, le corps de garde, les espaces muséographiques, la maison d'accueil, le four à goémon...



Du haut des rochers entourant le corps de garde, vue imprenable sur la côte, du phare de Pontusval à l'est, jusqu'au phare de l'île Vierge à l'ouest.



8

Rocher original représentant la tête d'un personnage légendaire du pays Pagan.



9

Emprunter le sentier aménagé pour les personnes à mobilité réduite et qui sert aussi à la protection dunaire.



10

En longeant **la zone humide de la Digue**, lire les panneaux explicatifs sur le fonctionnement du pont à vannes, sur la faune et la flore.



11

Point de vue justifiant le nom du sentier « Entre Terre et Mer ».

