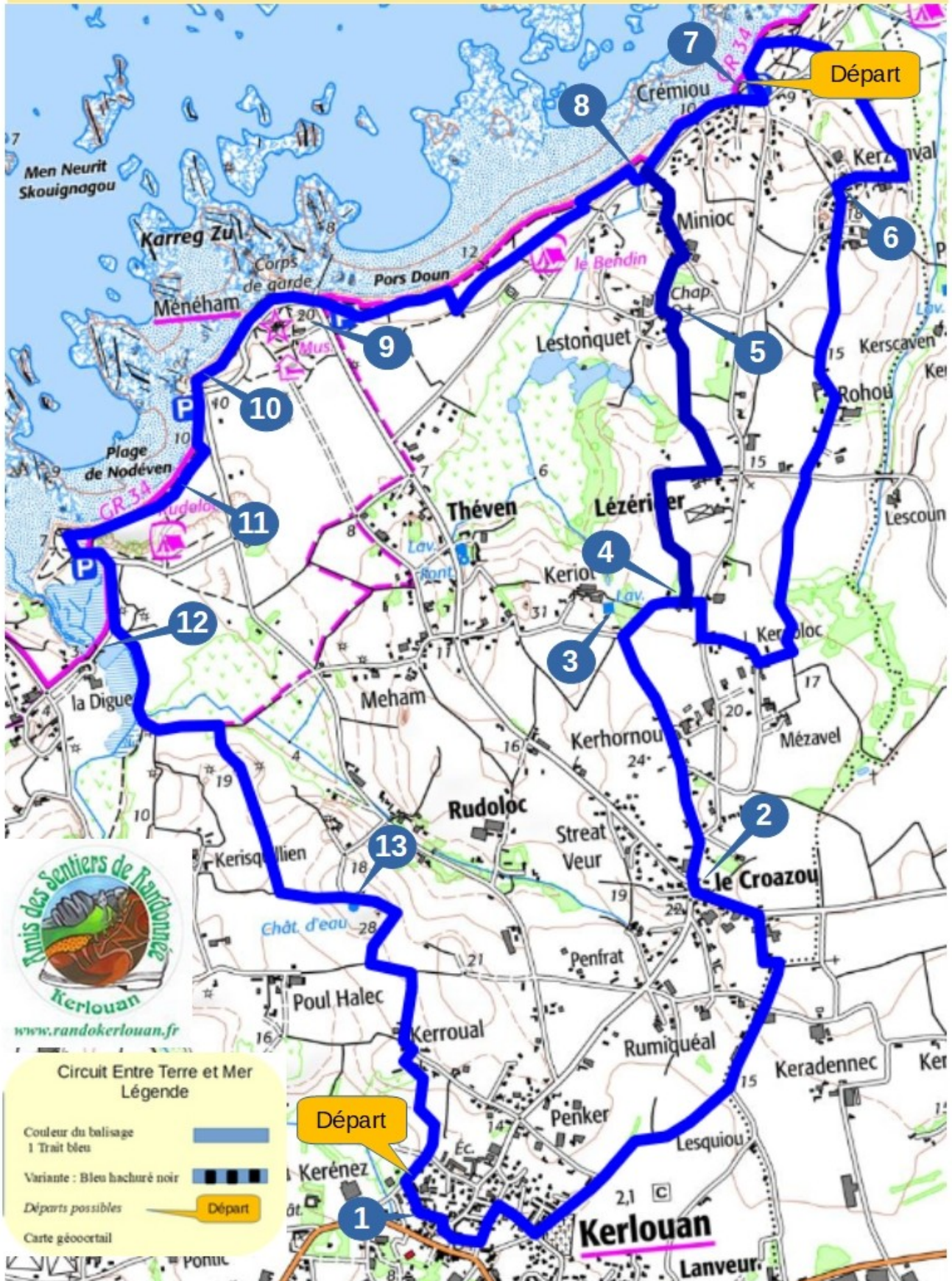


Sentier : Entre Terre et Mer

Distance du circuit : 11 km - Distance par le raccourci : 9,5 km



Circuit « Entre Terre et Mer »: points remarquables

Circuit complet de 11 km et de 9,5 km par le raccourci

1

Au parking de la chapelle Sainte Anne, au bourg de Kerlouan, suivez le balisage de couleur bleue. Sortez du parking vers l'église paroissiale Saint Brévalaire et prenez la direction du cimetière et suivez le balisage sur plus d'1 km.



(Le sens de parcours préconisé est le sens antihoraire, mais le balisage est fait dans les 2 sens.)

2

La chapelle du Croazou, autrement dit en français « la chapelle des croix » (1832), est la plus petite chapelle du Finistère.



3

L'équipe ASRK a remonté cette croix disloquée sur un nouveau fût et un nouveau socle de pierres qui étaient enfouies dans la terre.

A 50 m en face, balisage jaune, découvrez le lavoir de Keriot remis en état par les Amis des Sentiers. Revenir à la croix.



4

Début du raccourci à Prat Guiny vers la côte en passant par Lestonquet et Minioc. Vous réduisez votre circuit de 1,5 km et vous passerez devant la chapelle de St Guenal.



5

Chapelle St GUENAL ou St GWENAËL. Cette chapelle, privée, était en ruine et a été restaurée par l'association Environnement et Patrimoine en 1990.

Elle daterait de 1521...



6

Au village de Kerzenval vous passez devant une croix cassée en 3 morceaux (!!!) et restaurée par les Amis des Sentiers de Randonnée de Kerlouan. En descendant le village on aperçoit sur la gauche le phare de Pontusval et la Chapelle Pol situés sur la commune de Plounéour-Brignogan-Plages.



7

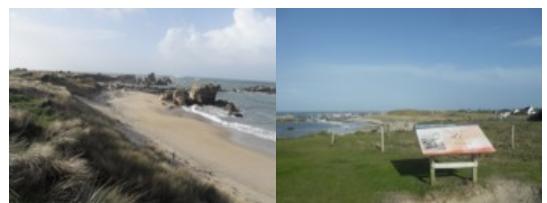
Au parking du Crémiou, vous avez une autre possibilité de départ du sentier «Entre Terre et Mer». Le sentier côtier est interdit aux vélos, VVT, chevaux et engins motorisés.

(Le sens de parcours préconisé est le sens antihoraire.)



8

C'est le point départ ou arrivée du raccourci. Le sentier côtier, réservé aux piétons, suit le cordon dunaire jusqu'au village de Meneham. Ce sentier est



très dégradé en bordure de côte. Nous conseillons aux randonneurs de longer le terrain de camping. C'est plus de confort pour vous et vous protégez la dune.

9

Village de Meneham. Visitez ce site classé remarquable : les maisons à avancées abritant le gîte d'étape, les ateliers des artisans d'art, l'auberge, le corps de garde, les espaces muséographiques, la maison d'accueil, le four à goémon... et les animations proposées en saison d'été.



Du haut des rochers entourant le corps garde, vue imprenable sur la côte : du phare de l'Ile Vierge à l'ouest et de Pontusval à l'est,



10

Rocher original représentant la tête d'un personnage légendaire du pays Pagan.



11

Empruntez le sentier aménagé pour les personnes à mobilité réduite et qui sert aussi à la protection dunaire.



12

En longeant la zone humide de la Digue, lire les panneaux explicatifs sur le fonctionnement du pont à vannes, sur la faune et la flore.



13

Point de vue justifiant le nom du sentier « Entre Terre et Mer ».



*Les Amis des Sentiers de Randonnée
de Kerlouan*

vous souhaitent un bon séjour sur notre commune.

Bernache



Aigrette



